

dh4-15 Jeu de boulons d'écartement VESA

Instructions de montage

Les boulons d'espacement VESA sont compatibles avec tous les moniteurs VESA **75x75, 100x100 et 200x200mm**. Les boulons d'espacement créent une distance de 15mm avec ton moniteur.

Ces boulons permettent d'utiliser des trous VESA qui seraient autrement difficiles ou impossibles d'accès. En outre, ils créent **une distance de 15mm** par rapport à ton moniteur.

Avec ces boulons d'écartement, tu peux facilement fixer ton écran de différentes marques à un bras d'écran avec des trous VESA (**75 x 75mm, 100x100mm, 200x200mm**). Utilise pour cela les vis fournies.



Veuillez lire attentivement ces instructions et les conserver pour l'avenir. Si tu transmets le produit à des tiers, ces instructions doivent également toujours être fournies. Le non-respect de ces instructions peut entraîner des blessures ou des dommages pour les personnes et le produit, pour lesquels nous déclinons toute responsabilité.



IMPORTANT - À CONSERVER POUR UNE CONSULTATION ULTÉRIEURE.

support@3idee.eu | +352 661 26 72 76 | help.3idee.eu

- L' utilisation de ce produit doit toujours se faire conformément aux consignes de sécurité données.
- N'installe pas ton adaptateur VESA en combinaison avec le moniteur dans des endroits où des personnes se trouvent en dessous.
- Ne dépasse pas le poids **maximal de 9 kg** des modèles de moniteurs compatibles, sous peine de blessures graves ou de dommages matériels.
- Respecte la température ambiante maximale de 80°C lors de l'utilisation du produit.
- Ne monte pas l'adaptateur VESA à proximité d'une source de chaleur ou sous la lumière directe du soleil, car cela pourrait faire chauffer l'adaptateur.
- Vérifie que ton point de fixation (par ex. bras du moniteur) peut supporter le poids du moniteur avec l'adaptateur VESA.
- Le produit est exclusivement conçu pour une fixation avec un modèle de trous de 75x75, 100x100, 200x200 mm.
- Après l'installation de l'adaptateur VESA, la position du moniteur doit être réajustée afin de garantir une ergonomie correcte.

ATTENTION

Veille à ce que l'appareil soit éteint et débranché avant l'installation afin d'éviter toute blessure ou dommage éventuels.

Vérifie soigneusement que le produit n'a pas été endommagé pendant le transport et qu'il ne manque pas d'accessoires, comme des vis, qui devraient être inclus dans la livraison.

ATTENTION

Veille à ce que les matériaux d'emballage et les petites vis et petites pièces qu'ils contiennent soient inaccessibles aux enfants afin de minimiser les risques d'étouffement et autres.

2.1 Maintenance

- Il est recommandé de vérifier tous les trois mois si toutes les vis sont encore bien serrées. Vérifie en outre régulièrement l'état de tous les composants du produit.
- Stocke le produit dans un endroit frais et sûr, idéalement à une température de stockage maximale de 40°C. Pour une sécurité supplémentaire, le produit doit être conservé hors de portée des enfants et de préférence dans son emballage d'origine.
- Évite toute vibration et tout choc afin de ne pas nuire à la durée de vie et à la fonctionnalité du produit.

2.2 Nettoyage

- Pour le nettoyage du produit, il convient de ne pas utiliser de produits de nettoyage corrosifs ou chauds. De même, les brosses métalliques, le métal ou autres matériaux tranchants ne sont pas adaptés au nettoyage et ne doivent pas être utilisés.
 - Pour un nettoyage doux et efficace, il est recommandé d'utiliser un chiffon doux et humide.
- Pour l'élimination de ce produit, nous vous recommandons de vous adresser aux autorités locales compétentes ou aux services d'élimination des déchets. Ceux-ci peuvent vous fournir des informations détaillées sur les possibilités de mise au rebut disponibles et les centres de recyclage dans votre région.

3idee S.à r.l.
19 Rue de Bitbourg
L-1273 Luxembourg
Luxembourg

Courrier électronique: info@3idee.eu

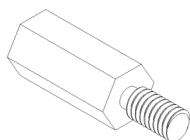
Si tu as besoin d'aide pour ton article, nous sommes là pour toi. Nous apprécions également tout type de feedback.

<https://help.3idee.eu/de/kontakt>

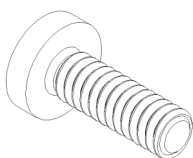
Spécifications Techniques

- **Poids maximum du moniteur :** 12 kg / 26.5 lbs
- **Compatibilité standard VESA :** 75x75 mm, 100x100 mm, 200x200 mm
- **Matériau :** acier
- **Angle de rotation (pivot) :** 90
- **Température de fonctionnement maximale :** 60°C / 140°F
- **Température ambiante maximale :** 60°C / 140°F

Accessoires Fournis



4x Goupille de distance
SW7x15mm



4x Vis M4x10 avec empreinte
cruciforme

⚠ REMARQUE : Veuillez vérifier avant le montage que toutes les pièces de l'accessoire sont complètes. Si quelque chose manque, veuillez contacter immédiatement notre service client par e-mail ou par téléphone. Nous sommes là pour vous aider.

Alignement Horizontal / Vertical

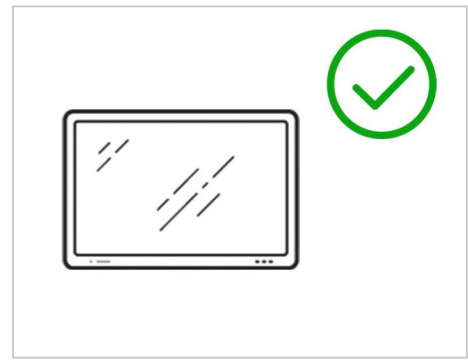
Tous les adaptateurs et moniteurs VESA ne sont pas adaptés à une orientation verticale. (vertical)
Cela est dû à la géométrie de l'adaptateur / du moniteur, qui n'est en partie pas réalisable autrement.
Nous attirons votre attention sur le fait que cette indication ne doit en aucun cas être ignorée, car l'adaptateur atteint très rapidement sa limite de durabilité si le montage n'est pas indiqué.

Nous essayons toujours de développer des moniteurs pour un montage vertical (sur chant).

L'orientation standard d'un moniteur est horizontale.

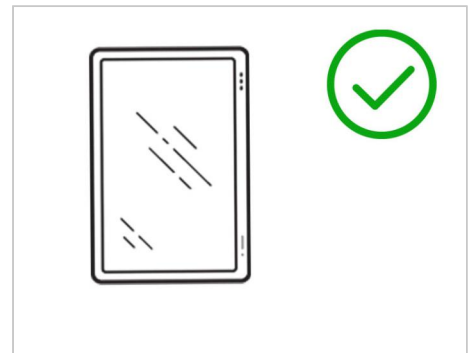
Montage horizontal:

OUI



Montage vertical: |

OUI



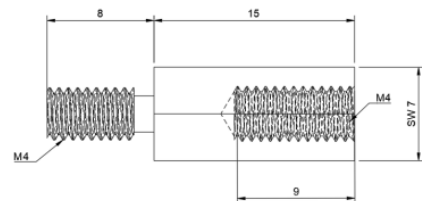
Dimensions générales

Distance : 15mm

Ouverture de clé : SW7

Filetage extérieur : M4x8

Filetage intérieur : M4x9



Instructions de Montage

Étape 1

Visse les boulons d'écartement à ton moniteur comme indiqué. (Figure 1)

Utilise une pince ou une clé polygonale de 7 mm pour t'aider.

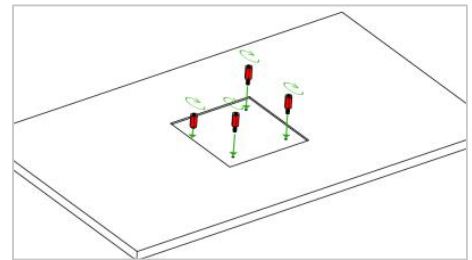


Figure 1

Étape 2

Veille à ce que tous les boulons d'écartement soient correctement serrés. (Figure 2)

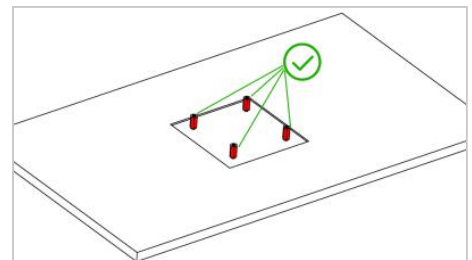


Figure 2

Étape 3

⚠ REMARQUE : Si les présentes instructions de cette étape ne conviennent pas à ton appareil, veuillez suivre les directives de montage du fabricant de ton bras de moniteur ou de ton bras pivotant pour monter le moniteur sur le mur ou sur le bras pivotant.

Pour cette étape, nous te recommandons de te faire aider par une **deuxième personne**.

Soulève maintenant le moniteur et tiens-le contre ton support de moniteur. Fixe ton moniteur et les boulons d'écartement à l'aide des 4 vis M4x8 fournies. (Figure 3)

Il est préférable de fixer d'abord 2 vis en diagonale, afin que le moniteur ne puisse plus tomber et que tu puisses fixer les autres vis sans difficulté.

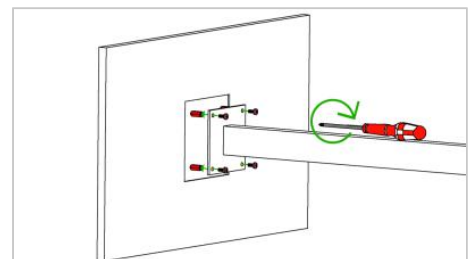


Figure 3

Étape 4

Veille à ce que les 4 vis soient bien serrées. (Figure 4)

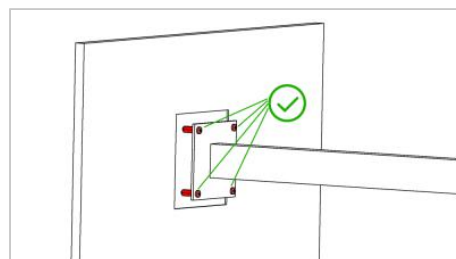


Figure 4